

축산물이력 빅데이터 기반

한우시장 트렌드 분석리포트

- 20년 4분기 -



축산물품질평가원
이력사업본부

목 차

축산물이력 빅데이터로 본 한우시장 트렌드 ^(요약)	1
1. 한우 사육 동향	2
2. 한우 번식 동향	4
3. 한우 거래 동향	5
4. 한우 도축 동향	6
5. 설 성수기 한우 시장 동향	8
<참고 1> 한우 사육 동향(2016~2020)	9
<참고 2> 한우 도축 동향(2016~2020)	10
<참고 3> 한우 사육규모별 사육 · 도축 동향	11
<참고 4> 한우 암소 산차별 도축 동향(2016~2020)	12

축산물이력 빅데이터로 본 한우시장 트렌드 [요약]

■ 한우 사육 동향

- 한우 사육두수는 '16년 이후 지속적으로 증가 추세이며, '20년 12월 318만 9천 두로 전년 동월 대비 5.6% 증가하였다. 그 중 2세 이상 수소의 사육두수는 19만 5천 두로 전년 동월 대비 7.7% 증가했다.(표1 참고)

■ 한우 번식 동향

- 한우 가임암소의 증가와 함께 송아지 출생두수도 매년 증가 추세에 있고, '20년 4분기(10~12월) 송아지 출생두수는 전년 동기간 대비 0.5% 증가하였다.
 - 가임암소(천두) : ('17.12.) 1,364 → ('18.12.) 1,419 → ('19.12.) 1,471 → ('20.12.) 1,542
 - 출생두수(천두) : ('17.4분기) 132 → ('18.4분기) 147 → ('19.4분기) 154 → ('20.4분기) 155
- 특히, 60개월령 이상 암소 사육두수는 '16년 대비 38.5% 증가하였다.(그림1 참고)

■ 한우 거래 동향

- '20년도 송아지 거래 중 6개월 미만 송아지는 주로 농장 간 거래(96.9%), 6~12개월 미만 송아지는 주로 가축시장 거래(57.4%)가 되었다.
- 송아지(6~7개월) 가격은 '17년 이후 상승 추세에 있으며, '20년 12월 기준 암송아지는 평균 347만원, 수송아지는 평균 416만원으로 거래되었다.

■ 한우 도축 동향

- '20년 한우 도축두수는 전년대비 0.9%(7천두) 감소한 75만 9천 두로 거세우는 2.5%(10천두) 감소하였고, 암소는 1.2%(4천두) 증가하였다. 이는 '17년 하반기 송아지 출생두수 감소에 따른 거세우 도축 감소와 암소의 장기 사육이 증가(암소 도축개월령 ↑, 60개월 이상 암소 ↑)한 원인으로 분석된다.

■ 설 성수기 한우 시장 동향

- '21년 설 성수기를 앞두고 30~33개월령 수소(거세 포함)의 사육두수는 전년보다 약 4천 두(7.0%) 많아 설 성수기 출하 및 도축두수가 다소 증가할 것으로 예상된다.(표8 참고)

■ 시사점

- '21년은 한우 공급량이 전년보다 증가(Krei, 축산관측 2020년 12월호)할 것으로 예상되는 바, 공급량 증가에 따른 한우고기 소비 확대 노력이 필요하다.

1. 한우 사육 동향

□ '20년 12월 한우 사육두수는 318만 9천 두로 전년대비 5.6% 증가

- 한우 사육두수는 '19년 5월에 300만두를 초과한 이후 현재('20. 12.)는 319만 두가 사육 중이며, 이 중 암소는 전년 동월 대비 5.2% 증가한 205만 두(전체 사육두수의 64.2%)를 사육 중이다.
- 한우(전체) : 2,779천두('16) → 2,825('17) → 2,914('18) → 3,020('19) → 3,189('20)
- 한우 암소 중 가임암소의 사육두수는 '20년 12월 154만 두(전체 암소의 75.3%)로 전년 동월 대비 4.8% 증가하였다.
- 한우 수소(거세 포함)의 사육두수는 114만 두로 전년 동월 대비 6.4% 증가하였고, 이 중 2세 이상의 수소는 19만 5천 두(전체 수소 중 17.1%)로 전년 동월 대비 7.7% 증가하였다.

<표1. 한우 성별 사육동향>

(말일 기준, 단위 : 천 두, %)

구분	2016년 12월	2017년 12월	2018년 12월	2019년 12월	2020년 12월
한우 계	2,779 (1.5)	2,825 (1.6)	2,914 (3.2)	3,020 (3.6)	3,189 (5.6)
암소	1,763 (1.2)	1,800 (2.1)	1,871 (4.0)	1,948 (4.1)	2,049 (5.2)
-가임암소	1,334 (1.2)	1,364 (2.2)	1,419 (4.1)	1,471 (3.7)	1,542 (4.8)
수소	1,016 (1.9)	1,025 (0.8)	1,043 (1.7)	1,072 (2.8)	1,140 (6.4)
-1세 미만	407 (2.1)	415 (2.0)	430 (3.5)	455 (5.8)	484 (6.5)
-2세 이상	208 (4.3)	197 (-5.1)	191 (-2.9)	181 (-5.6)	195 (7.7)

* 괄호 안의 수치는 전년 동월 대비 증감률(%)임

* 가임암소 : 15개월령 이상의 한우 암소(프리마틴 제외)

□ 소규모(20두 미만)농장은 감소 추세, 대규모(100두 이상) 농장은 증가세 지속

- 소규모(20두 미만) 농장은 '20년 12월 기준 4만 8천 농장(전체 사육 농장의 54.0%)이며, 사육두수 비율은 11.4%(363천 두)로, 농장수와 사육두수 모두 '16년 이후 지속적으로 감소하고 있다.

- 대규모(100두 이상) 농장은 '20년 12월 기준 7천 농장으로 전체 사육농장의 8.2%이지만, '16년 이후 지속적으로 증가하였으며, 사육두수는 1,315천 두로 총 사육두수의 41.2%를 차지하고 있다.

<표2. 한우 사육규모별 농장 수 및 사육두수>

(말일 기준, 단위 : 천 농장, 천 두, %)

구분	농장 수					사육두수				
	'16. 12.	'17. 12.	'18. 12.	'19. 12.	'20. 12.	'16. 12.	'17. 12.	'18. 12.	'19. 12.	'20. 12.
계	98	95	92	90	89	2,779	2,825	2,914	3,020	3,189
20두 미만	63 (63.6)	58 (61.5)	55 (59.4)	51 (56.7)	48 (54.0)	416 (15.0)	402 (14.2)	387 (13.3)	371 (12.3)	363 (11.4)
20~49두	20 (20.7)	20 (21.6)	21 (22.5)	21 (23.7)	22 (24.7)	644 (23.2)	650 (23.0)	663 (22.8)	678 (22.5)	702 (22.0)
50~99두	10 (9.8)	10 (10.5)	10 (11.2)	11 (12.0)	12 (13.1)	673 (24.2)	692 (24.5)	718 (24.6)	748 (24.8)	809 (25.4)
100두 이상	6 (5.9)	6 (6.4)	6 (6.9)	7 (7.6)	7 (8.2)	1,046 (37.7)	1,081 (38.3)	1,146 (39.3)	1,223 (40.5)	1,315 (41.2)

* 괄호 안의 수치는 구성비(%)임

□ 100두 이상 농장에서 암소비중 대폭 증가, 60개월령 이상 암소 사육비율도 높아

- '20년 12월 현재 사육규모에 따른 한우 암소 사육비율은 '16년 대비 100두 이상 대규모 농장에서 29.5%(544천 두→704천 두) 증가하였고, 60개월령 이상 암소 사육비율도 대폭 증가(73천 두→116천 두, 58.0%↑)하였다.

<표3. 한우 사육규모별 암소 개월령별 사육 동향>

(말일 기준, 단위 : 천 두, %)

구분		'16. 12.	'17. 12.	'18. 12.	'19. 12.	'20. 12.	'16년 대비 '20년 증감률(%)
계		1,763	1,800	1,871	1,948	2,049	16.2
20두 미만	36개월이하	213	208	201	192	188	-11.5
	37~59개월이하	73	66	64	63	61	-16.5
	60개월이상	49	51	49	46	44	-10.7
	계	335	325	314	301	293	-12.5
20~49두	36개월이하	290	294	300	310	319	10.1
	37~59개월이하	109	106	108	112	115	5.5
	60개월이상	59	68	73	77	81	36.4
	계	459	468	482	499	515	12.4
50~99두	36개월이하	267	276	288	304	328	22.7
	37~59개월이하	105	104	110	115	123	17.6
	60개월이상	53	64	70	78	85	59.3
	계	425	443	468	496	536	26.0
100두 이상	36개월이하	341	354	377	402	431	26.6
	37~59개월이하	130	127	138	147	157	20.9
	60개월이상	73	82	93	103	116	58.0
	계	544	564	609	652	704	29.5

2. 한우 번식 동향

□ 한우 송아지 출생두수는 '20년 99만 5천 두로 '19년 대비 4.0% 증가

- 한우 가임암소가 지속적으로 증가함에 따라, 송아지 출생두수도 '19년 95만 6천 두에서 '20년 99만 5천 두로 4.0% 증가하였다.
- 출생두수(천두) : ('17.4분기) 132 → ('18. 4분기) 147 → ('19. 4분기) 154 → ('20.4분기) 155
- 한편, '18년 7월부터 송아지 출생두수가 전년 동기대비 증가하고 있으며, 이 시기에 태어난 수송아지는 주로 '21년 1월부터 출하가 가능하며, 현재 1세 미만 수소 사육두수도 증가하였다.

<표4. 한우 송아지 출생 동향> (단위 : 천 두, %)

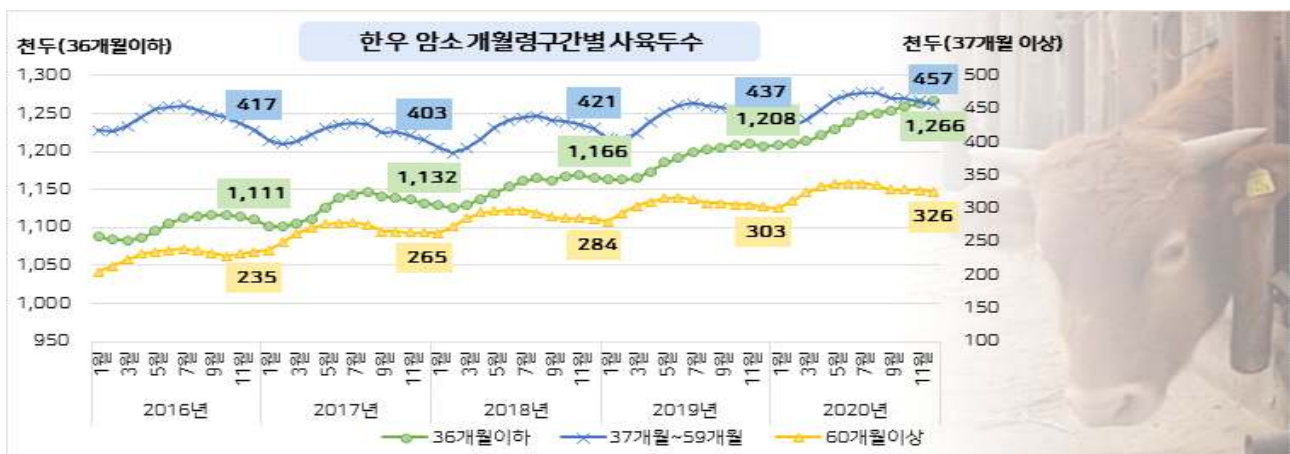
구분	1월	2월	3월	4월	5월	6월	7월	8월	9월	10월	11월	12월	계
'16년	46 (-7.7)	60 (7.0)	105 (4.6)	128 (5.6)	114 (0.1)	91 (1.6)	73 (2.5)	62 (0.6)	50 (5.5)	47 (3.6)	41 (-4.3)	44 (4.3)	860 2.3
'17년	48 (4.0)	63 (4.7)	112 (6.6)	128 (0.2)	119 (4.5)	95 (4.2)	72 (-0.4)	63 (1.3)	49 (-2.2)	47 (0.7)	40 (-0.8)	44 (-0.4)	880 2.3
'18년	51 (6.4)	62 (-1.3)	113 (1.1)	132 (3.3)	114 (-4.3)	94 (-0.7)	78 (8.0)	68 (8.6)	54 (10.6)	52 (9.7)	45 (12.4)	49 (11.5)	913 3.8
'19년	53 (2.8)	68 (9.3)	119 (5.6)	134 (1.7)	120 (5.7)	95 (1.6)	80 (2.9)	73 (6.6)	59 (9.5)	54 (4.7)	48 (5.2)	52 (6.1)	956 4.7
'20년	59 (11.5)	76 (12.9)	124 (3.6)	138 (2.9)	123 (2.5)	100 (4.5)	83 (2.9)	75 (3.4)	61 (4.0)	59 (9.4)	52 (9.2)	44 (-16.8)	995 4.0

* 괄호 안의 수치는 전년 동월 대비 증감률(%)임

□ 한우 암소 60개월령 이상 장기 번식우의 사육두수가 지속적으로 증가세

- 한우 암소의 사육개월령별 분포를 보면 36개월령 이하가 126만 6천 두 (61.8%)로 가장 많고, '16년 대비 60개월령 이상에서 38.5% 증가(235천 두→ 326천 두)하여 그 폭이 가장 컸다.

그림 1. 한우 암소 개월령구간별 사육두수



3. 한우 거래 동향

□ 한우 농장 간 거래는 2.7%p, 가축시장 거래는 0.3%p 각각 늘어

- '20년은 코로나-19의 영향으로 가축시장의 휴장이 늘면서 전년대비 농장 간 거래는 2.7%p(29.8%→32.5%) 증가하였고, 가축시장 거래는 0.3%p(20.3%→20.6%)로 소폭 증가하였다.
- 특히, 송아지 거래 중 6개월 미만 송아지는 주로 농장 간 거래(96.9%)가 되었고, 6~12개월 미만 송아지는 가축시장에서 거래(57.4%) 되었다.

<표5. 한우 거래 동향>

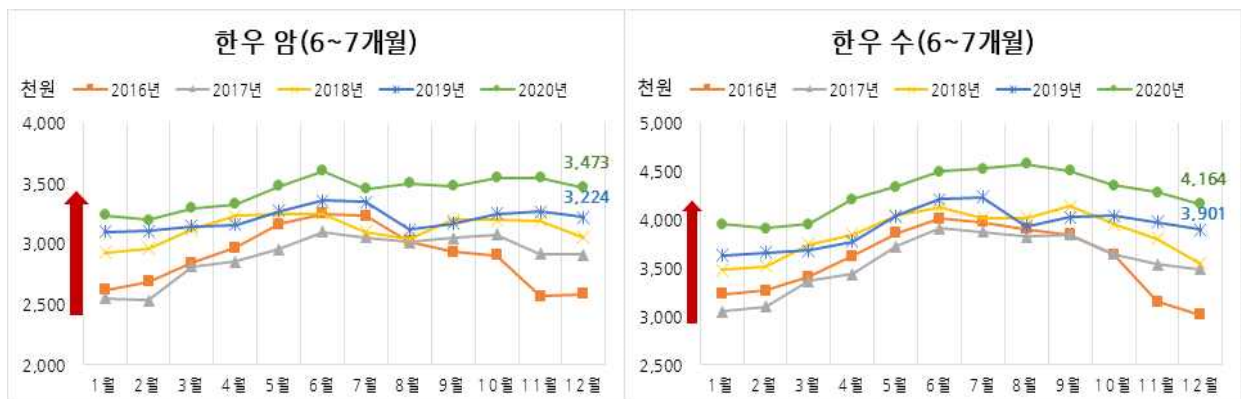
(단위 : 두, %)

구분		6개월 미만		6~12개월 미만		12개월 이상		계	비율
		두수	비율	두수	비율	두수	비율		
'19년	농장 간 거래	44,674	96.0	171,032	41.2	242,823	22.6	458,529	29.8
	가축시장 거래	1,818	3.9	243,677	58.7	65,587	6.1	311,082	20.3
	도축장 출하	57	0.1	765	0.2	765,733	71.3	766,555	49.9
	계	46,549	100.0	415,474	100.0	1,074,143	100.0	1,536,166	100.0
'20년	농장 간 거래	52,009	96.9	191,108	42.4	281,813	25.3	524,930	32.5
	가축시장 거래	1,640	3.1	258,587	57.4	72,758	6.5	332,985	20.6
	도축장 출하	19	0.0	545	0.1	758,923	68.2	759,487	47.0
	계	53,668	100.0	450,240	100.0	1,113,494	100.0	1,617,402	100.0

□ 한우 송아지(6~7개월령) 산지가격은 '17년 이후 지속적으로 상승세

- 한우 송아지 가격의 상승세는 '17년 이후 지속되고 있으며, '20년 12월 암 송아지는 평균 347만원, 수송아지는 평균 416만원으로 거래되었다.

그림 2. 한우 6~7개월령 송아지 산지가격 동향



(출처 : 농협 축산정보센터)

4. 한우 도축 동향

□ '20년도 한우 도축은 전년대비 0.9% 감소, 거세우는 2.5% 감소, 암소는 1.2% 증가

- '20년도 한우 도축두수는 75만 9천두로 '19년 대비 0.9%(7천두) 감소하였다.
 - 거세우 도축두수는 40만 4천 두로 전년대비 2.5% 감소하였으며, 이는 '17년도 하반기 송아지 출생이 적었던 영향(표4 참고)으로 추정된다. 한편, 평균 도축개월령은 30.3개월령으로 전년도(30.5개월령)보다 0.2개월령 단축되었다.
 - 암소 도축두수는 34만 6천 두로 전년대비 1.2% 증가하였고, 평균 암소 도축 개월령은 54.7개월령으로 전년도(54.3개월령)보다 0.4개월령 연장되어 암소의 장기사육 의향이 증가하고 있음을 알 수 있다.

<표6. 한우 성별 평균 도축개월령 변화>

(도축일 기준, 단위 : 개월령, 천 두)

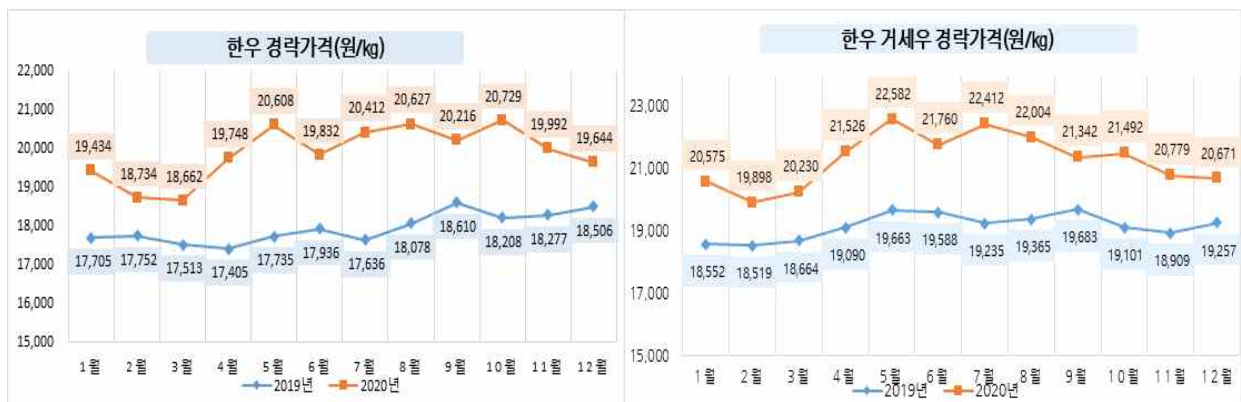
구분	2016년		2017년		2018년		2019년		2020년	
	도축개월령	도축두수	도축개월령	도축두수	도축개월령	도축두수	도축개월령	도축두수	도축개월령	도축두수
암	52.1	354	53.1	340	53.6	330	54.3	342	54.7	346
수	26.7	20	27.4	18	28.1	17	28.6	11	28.7	10
거세	31.2	364	31.1	385	30.7	393	30.5	414	30.3	404
계	-	739	-	742	-	741	-	767	-	759

□ '20년도 한우 경락가격은 평균 19,891원/kg으로 지속적인 강세 유지

- '20년도 한우 경락가격은 지난 3월 이후 상승세가 10월까지 이어지다가 연말(11~12월)에 코로나-19 재 확산 등의 이유로 다소 하락하였다.

* '20년도 한우 거세우 경락가격 평균 20,575원/kg

그림 3. 한우 경락가격 비교(2019vs2020)



* 한우 경락가격 : 결함·도태권고우, 등외제외 가격, 출처 : 축산물품질평가원 축산유통정보

□ 한우 미경산우 도축개월령은 33.1개월령으로 지속적으로 단축되는 추세

- 한우 암소 중 미경산우 도축률은 '18년 이후 증가세(22.0%→23.8%, 1.8%p↑)에 있으며, 경산우의 경우 5산차 이상 장기 번식우의 도축비율이 '16년 대비 4.2%p(6.5%→10.7%) 증가하였다.
- 또한, 한우 암소 미경산우의 평균 도축개월령은 '16년 34.3개월령에서 '20년 33.1개월령으로 1.2개월령 단축되었다.

<표7. 한우 암소 산차별 도축동향>

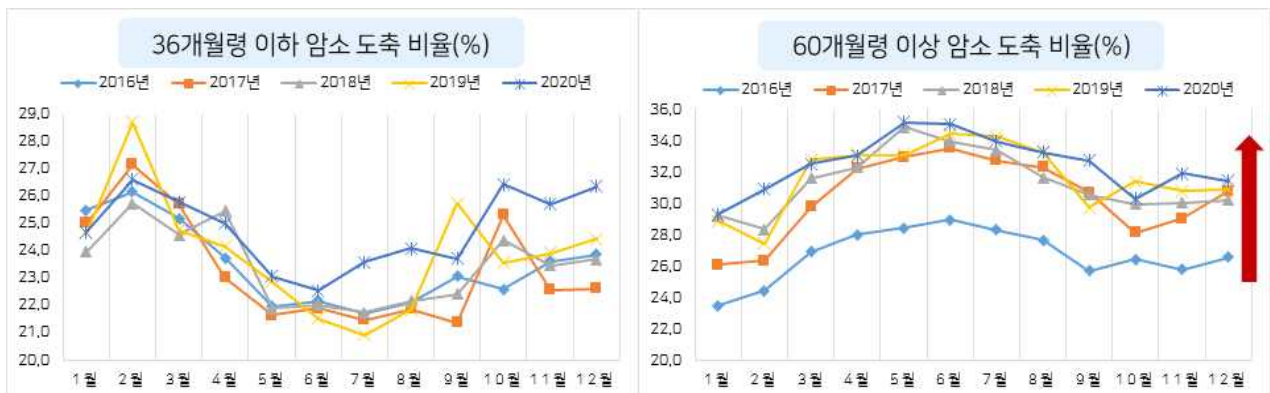
(단위 : 천 두, %, 개월령)

구분		합계	미경산우	1산차	2산차	3산차	4산차	5산차 이상
'16년	암소 도축두수	354	80	79	86	62	25	23
	비율	100.0	22.4	22.3	24.1	17.4	7.1	6.5
	평균 도축개월령	52.3	34.3	42.1	50.9	60.8	73.8	105.7
'17년	암소 도축두수	340	76	71	78	64	28	24
	비율	100.0	22.3	20.8	22.9	18.7	8.3	7.0
	평균 도축개월령	53.3	34.3	42.2	51.5	61.3	73.4	104.1
'18년	암소 도축두수	330	73	68	73	60	30	27
	비율(%)	100.0	22.0	20.6	22.0	18.2	9.0	8.1
	평균 도축개월령	53.7	33.8	41.9	51.2	61.5	73.8	103.0
'19년	암소 도축두수	342	79	66	72	61	31	32
	비율(%)	100.0	23.0	19.4	21.2	17.9	9.1	9.5
	평균 도축개월령	54.5	33.5	42.2	51.4	61.4	74.3	103.1
'20년	암소 도축두수	346	82	63	71	61	32	37
	비율(%)	100.0	23.8	18.2	20.5	17.6	9.1	10.7
	평균 도축개월령	55.0	33.1	42.2	51.3	61.1	74.0	103.8

□ 한우 암소 장기사육(60개월령 이상) 그룹의 도축비율 증가세

- 한우 암소 중 장기사육(60개월령 이상) 그룹의 도축비율(암소 도축 대비 개월령별 도축)이 '16년 23~29%에서 '20년 29~35%로 증가하였으며, 36개월령 이하 조기도축 그룹은 설과 추석 성수기에 도축비율이 증가하는 추세를 보였다.

그림 4. 한우 암소 개월령별 도축비율(%)



5. 설 성수기 한우 시장 동향

- '20년 12월 말 한우 수소(거세 포함, 30~33개월령) 사육두수 전년동월 대비 7.0% 많아
- '21년 설 성수기(1월말~2월초)를 앞두고, 거세우의 평균 출하개월령(30.5개월령)을 기준으로 출하두수를 추정할 때, 30~33개월령 수소 사육두수는 전년보다 4천 두(7.0%) 많은 것으로 분석되었다.

<표8. 한우 수소(26~35개월령)구간별 사육두수>

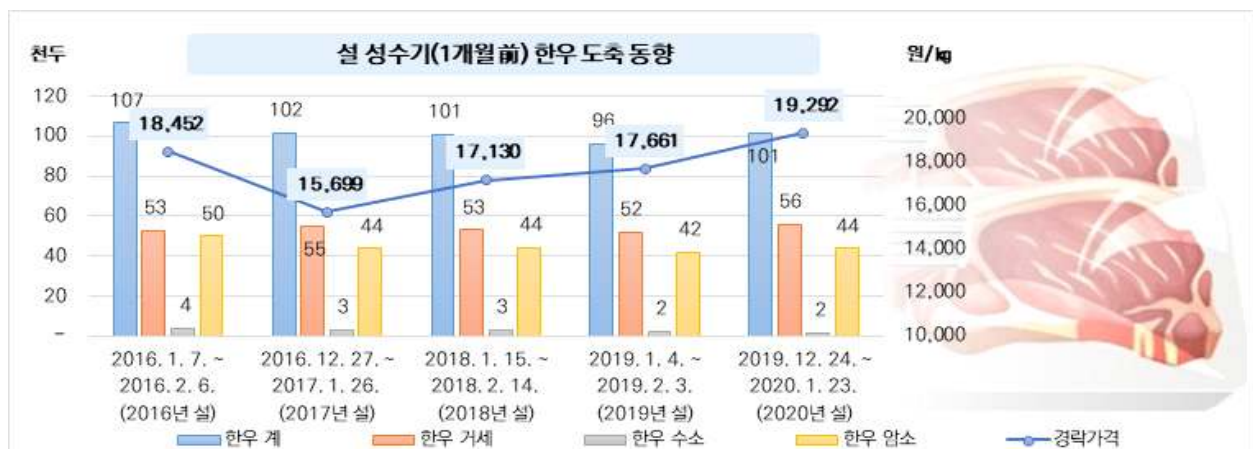
(단위 : 천 두, %)

구분 (천두)	수소 (거세포함)	26~35개월령 구간별 사육두수						36개월령 이상
		26~27	28~29	30~31	32~33	34~35	소계	
'16. 12.	1,016 (1.9)	42 (12.6)	44 (4.7)	47 (7.0)	34 (1.2)	11 (3.2)	178 (6.3)	9 (-8.1)
'17. 12.	1,025 (0.8)	40 (-6.0)	44 (0.6)	46 (-1.3)	30 (-9.4)	8 (-27.4)	169 (-5.0)	9 (-2.9)
'18. 12.	1,043 (1.7)	40 (0.4)	45 (0.8)	43 (-7.9)	27 (-11.3)	7 (-7.3)	161 (-4.2)	9 (-0.3)
'19. 12.	1,072 (2.8)	39 (-1.4)	44 (-2.3)	41 (-4.7)	22 (-17.9)	6 (-18.9)	152 (-6.1)	9 (-3.5)
'20. 12.	1,140 (6.4)	44 (12.5)	48 (10.5)	44 (7.8)	23 (5.6)	5 (-6.1)	165 (8.9)	7 (-26.2)

* 말일 기준, 괄호 안의 수치는 전년 동월 대비 증감률(%)임

- 최근 5개년 설 성수기의 한우는 평균 101천 두, 거세는 54천 두(전체의 53.0%) 도축
- 최근 5개년 설 성수기(1개월 前)에는 약 10만 두 내외의 한우가 도축되었고, 그 중 53%를 거세우가 차지했다. 금년 설은 코로나 상황이 최대 변수이지만, 공급량 증가가 예상되는 만큼 한우고기의 소비 확대 노력이 필요하다.

그림 5. 설 성수기(1개월 前) 한우 도축동향



* 한우 경락가격 : 결함·도태권고우, 등외제외 가격, 출처 : 축산물품질평가원 축산유통정보

참고 1

한우 사육 동향

(단위 : 천 두, %)

구분		1월	2월	3월	4월	5월	6월	7월	8월	9월	10월	11월	12월
'16년	계	2,669	2,676	2,709	2,762	2,818	2,856	2,879	2,861	2,849	2,830	2,810	2,779
	암	1,710	1,714	1,730	1,755	1,780	1,797	1,806	1,798	1,790	1,783	1,775	1,763
	-가임	1,289	1,288	1,283	1,280	1,296	1,323	1,348	1,350	1,351	1,350	1,345	1,334
	수	958	963	979	1,007	1,038	1,059	1,073	1,064	1,059	1,047	1,035	1,016
	계	(-5.1)	(-3.5)	(-2.8)	(-2.1)	(-1.3)	(-0.8)	(-0.1)	(0.0)	(1.4)	(1.4)	(1.5)	(1.5)
	암	(-3.3)	(-2.3)	(-1.9)	(-1.6)	(-1.1)	(-0.7)	(-0.1)	(0.0)	(1.1)	(1.1)	(1.2)	(1.2)
	-가임	(-4.1)	(-3.0)	(-2.8)	(-2.5)	(-2.4)	(-1.5)	(-0.3)	(-0.3)	(1.0)	(1.2)	(1.2)	(1.2)
	수	(-8.1)	(-5.6)	(-4.3)	(-2.9)	(-1.7)	(-0.9)	(0.0)	(0.0)	(1.9)	(1.9)	(2.0)	(1.9)
'17년	계	2,727	2,734	2,772	2,820	2,882	2,926	2,945	2,939	2,880	2,870	2,852	2,825
	암	1,742	1,747	1,769	1,793	1,824	1,844	1,852	1,850	1,821	1,819	1,811	1,800
	-가임	1,314	1,311	1,307	1,305	1,327	1,355	1,380	1,388	1,370	1,376	1,371	1,364
	수	985	986	1,003	1,027	1,058	1,083	1,093	1,089	1,059	1,052	1,040	1,025
	계	(2.2)	(2.1)	(2.3)	(2.1)	(2.3)	(2.5)	(2.3)	(2.7)	(1.1)	(1.4)	(1.5)	(1.6)
	암	(1.9)	(2.0)	(2.2)	(2.1)	(2.4)	(2.6)	(2.6)	(2.9)	(1.7)	(2.0)	(2.1)	(2.1)
	-가임	(1.9)	(1.8)	(1.9)	(2.0)	(2.3)	(2.5)	(2.4)	(2.8)	(1.4)	(1.9)	(1.9)	(2.2)
	수	(2.8)	(2.4)	(2.5)	(2.0)	(2.0)	(2.2)	(1.9)	(2.4)	(0.1)	(0.4)	(0.5)	(0.8)
'18년	계	2,781	2,770	2,811	2,870	2,925	2,968	2,992	2,989	2,957	2,954	2,941	2,914
	암	1,784	1,782	1,805	1,836	1,863	1,884	1,896	1,897	1,882	1,884	1,881	1,871
	-가임	1,341	1,335	1,335	1,336	1,360	1,393	1,419	1,431	1,426	1,429	1,426	1,419
	수	996	987	1,006	1,034	1,062	1,084	1,096	1,093	1,074	1,069	1,060	1,043
	계	(2.0)	(1.3)	(1.4)	(1.8)	(1.5)	(1.4)	(1.6)	(1.7)	(2.6)	(2.9)	(3.1)	(3.2)
	암	(2.4)	(2.0)	(2.0)	(2.4)	(2.1)	(2.2)	(2.4)	(2.5)	(3.4)	(3.6)	(3.8)	(4.0)
	-가임	(2.1)	(1.8)	(2.2)	(2.4)	(2.5)	(2.8)	(2.8)	(3.0)	(4.1)	(3.8)	(4.0)	(4.1)
	수	(1.2)	(0.1)	(0.3)	(0.7)	(0.3)	(0.1)	(0.3)	(0.3)	(1.4)	(1.7)	(1.9)	(1.7)
'19년	계	2,858	2,877	2,918	2,982	3,048	3,084	3,105	3,084	3,079	3,071	3,055	3,020
	암	1,849	1,861	1,883	1,914	1,946	1,963	1,973	1,966	1,965	1,965	1,960	1,948
	-가임	1,390	1,395	1,393	1,391	1,416	1,450	1,469	1,472	1,480	1,484	1,483	1,471
	수	1,009	1,015	1,035	1,068	1,102	1,121	1,132	1,118	1,114	1,106	1,095	1,072
	계	(2.8)	(3.9)	(3.8)	(3.9)	(4.2)	(3.9)	(3.7)	(3.2)	(4.1)	(4.0)	(3.9)	(3.6)
	암	(3.7)	(4.4)	(4.3)	(4.3)	(4.5)	(4.2)	(4.0)	(3.7)	(4.4)	(4.3)	(4.2)	(4.1)
	-가임	(3.6)	(4.5)	(4.3)	(4.1)	(4.2)	(4.1)	(3.5)	(2.9)	(3.7)	(3.8)	(4.0)	(3.7)
	수	(1.2)	(2.9)	(2.9)	(3.3)	(3.7)	(3.4)	(3.2)	(2.3)	(3.7)	(3.4)	(3.3)	(2.8)
'20년	계	2,988	3,006	3,054	3,116	3,175	3,213	3,240	3,237	3,208	3,209	3,200	3,189
	암	1,936	1,947	1,972	2,003	2,031	2,047	2,061	2,061	2,049	2,054	2,051	2,049
	-가임	1,454	1,454	1,450	1,452	1,477	1,505	1,532	1,543	1,538	1,547	1,547	1,542
	수	1,051	1,058	1,082	1,113	1,145	1,165	1,179	1,176	1,159	1,155	1,148	1,140
	계	(4.5)	(4.5)	(4.7)	(4.5)	(4.2)	(4.2)	(4.4)	(5.0)	(4.2)	(4.5)	(4.7)	(5.6)
	암	(4.7)	(4.6)	(4.7)	(4.6)	(4.3)	(4.3)	(4.5)	(4.8)	(4.3)	(4.5)	(4.7)	(5.2)
	-가임	(4.6)	(4.2)	(4.1)	(4.4)	(4.3)	(3.8)	(4.2)	(4.8)	(3.9)	(4.3)	(4.3)	(4.8)
	수	(4.2)	(4.2)	(4.6)	(4.2)	(3.9)	(3.9)	(4.2)	(5.2)	(4.0)	(4.4)	(4.8)	(6.4)

* 괄호 안의 수치는 전년 동월 대비 증감률(%)임

* 가임(암소) : 15개월령 이상의 한우 암소(프리마틴 제외)

* 매월 말일 기준

참고 2

한우 도축 동향

(단위 : 천 두, %)

구분	1월	2월	3월	4월	5월	6월	7월	8월	9월	10월	11월	12월	계	
'16년	계	106	41	56	57	55	51	48	80	60	58	56	70	739
		(7.5)	(-47.2)	(-19.7)	(-23.9)	(-12.8)	(-25.5)	(-29.4)	(6.1)	(-36.5)	(-4.3)	(-3.7)	(-2.1)	(-16.2)
	암	47	20	27	29	28	27	25	38	31	26	26	30	354
		(14.4)	(-40.3)	(-9.8)	(-15.5)	(-8.0)	(-22.0)	(-30.1)	(3.5)	(-36.1)	(-6.5)	(-4.0)	(-7.7)	(-14.1)
	수	3	1	2	2	2	2	1	2	2	1	1	1	20
		(16.3)	(-60.0)	(-5.6)	(-20.2)	(-0.9)	(-21.1)	(-27.7)	(15.8)	(-39.2)	(-1.6)	(5.1)	(-3.8)	(-17.4)
거세	55	19	27	27	25	23	22	39	28	31	30	39	364	
	(1.7)	(-52.0)	(-28.2)	(-31.4)	(-18.4)	(-29.6)	(-28.6)	(8.4)	(-36.6)	(-2.4)	(-3.7)	(2.8)	(-18.1)	
'17년	계	90	43	55	61	55	53	52	66	100	46	59	62	742
		(-14.6)	(6.3)	(-2.4)	(6.8)	(0.1)	(2.7)	(8.1)	(-17.5)	(66.3)	(-20.2)	(3.8)	(-11.6)	(0.5)
	암	39	18	25	29	27	26	26	31	48	20	26	28	340
		(-18.4)	(-11.4)	(-9.4)	(-0.4)	(-7.0)	(-4.5)	(3.1)	(-20.4)	(56.8)	(-24.3)	(1.4)	(-7.8)	(-4.2)
	수	3	1	1	1	1	1	1	1	3	1	1	1	18
		(-8.7)	(-42.9)	(-18.1)	(-20.6)	(-25.8)	(-15.9)	(-12.1)	(-31.5)	(64.4)	(-25.9)	(0.9)	(-14.7)	(-10.8)
거세	48	24	29	31	27	26	25	34	49	26	31	33	385	
	(-11.7)	(29.3)	(5.4)	(16.2)	(10.2)	(12.3)	(14.9)	(-14.0)	(77.0)	(-16.6)	(6.0)	(-14.5)	(5.6)	
'18년	계	92	56	48	60	58	50	55	64	77	59	55	66	741
		(2.5)	(29.8)	(-12.6)	(-2.7)	(4.6)	(-4.6)	(4.5)	(-1.8)	(-23.0)	(27.9)	(-6.0)	(6.5)	(-0.2)
	암	39	24	21	27	28	24	27	28	36	25	24	28	330
		(0.8)	(34.2)	(-13.1)	(-4.7)	(4.0)	(-6.6)	(3.3)	(-7.5)	(-25.5)	(25.3)	(-9.1)	(0.9)	(-2.8)
	수	2	2	1	2	2	1	1	1	2	1	1	1	17
		(-24.0)	(150.5)	(-13.0)	(20.9)	(18.4)	(-5.1)	(11.2)	(-14.9)	(-34.4)	(-4.3)	(-27.7)	(-20.1)	(-5.6)
거세	51	30	25	31	28	25	27	35	39	34	31	37	393	
	(5.4)	(22.4)	(-12.2)	(-1.7)	(4.5)	(-2.5)	(5.5)	(3.8)	(-19.7)	(31.0)	(-2.6)	(12.1)	(2.3)	
'19년	계	105	34	51	62	55	51	61	88	60	63	58	80	767
		(13.3)	(-39.5)	(5.9)	(3.4)	(-4.5)	(1.0)	(10.8)	(37.1)	(-22.9)	(7.6)	(4.8)	(21.2)	(3.5)
	암	45	14	23	29	27	25	29	39	26	26	24	34	342
		(16.0)	(-42.6)	(7.2)	(8.1)	(-3.8)	(2.9)	(9.6)	(39.4)	(-25.8)	(7.2)	(2.9)	(20.2)	(3.6)
	수	2	1	1	1	1	1	1	1	1	1	1	1	11
		(2.9)	(-75.4)	(-34.4)	(-44.0)	(-48.4)	(-45.3)	(-39.9)	(-7.8)	(-55.9)	(-20.2)	(-33.7)	(-12.1)	(-37.0)
거세	57	20	27	31	28	26	31	48	32	36	33	46	414	
	(11.7)	(-34.5)	(6.6)	(1.6)	(-2.9)	(1.6)	(14.4)	(36.8)	(-18.3)	(8.6)	(7.4)	(22.8)	(5.2)	
'20년	계	84	47	56	60	58	64	58	65	91	54	58	64	759
		(-19.4)	(37.4)	(10.3)	(-3.1)	(5.1)	(25.2)	(-4.2)	(-26.3)	(52.4)	(-14.2)	(1.3)	(-19.5)	(-0.9)
	암	37	21	26	29	29	32	28	30	41	22	25	28	346
		(-18.6)	(46.9)	(15.7)	(-2.7)	(8.0)	(28.4)	(-4.2)	(-25.1)	(54.8)	(-17.1)	(3.1)	(-16.5)	(1.2)
	수	1	1	1	1	1	1	1	1	2	1	1	1	10
		(-36.0)	(-1.0)	(-11.3)	(-11.4)	(-1.2)	(16.9)	(-3.4)	(-33.2)	(60.4)	(-19.9)	(16.9)	(-18.0)	(-8.1)
거세	46	26	29	30	28	31	29	35	48	32	33	36	404	
	(-19.3)	(31.6)	(6.3)	(-3.3)	(2.5)	(22.3)	(-4.3)	(-27.1)	(50.2)	(-12.0)	(-0.3)	(-21.7)	(-2.5)	

* 도축일 기준, 괄호 안의 수치는 전년 동월 대비 증감률(%)임

참고 3

한우 사육규모별 사육·도축 동향

(단위 : 두, 산차, 개월령)

구분		2016년	2017년	2018년	2019년	2020년
계	사육 두수(연말)	2,779,329	2,825,130	2,914,129	3,019,916	3,188,961
	번식우 두수	1,197,627	1,237,880	1,285,261	1,343,665	1,452,397
	가임암소 두수	1,334,438	1,363,545	1,418,841	1,471,422	1,541,859
	2세 이상 암소두수	989,749	1,009,891	1,055,663	1,096,845	1,151,078
	미경산 도축두수	76,996	73,056	70,525	76,454	79,953
	암소 평균도축산차	2.5	2.6	2.6	2.7	2.8
	암소 평균 도축개월령	52.1	53.1	53.6	54.3	54.7
20두 미만	사육 두수(연말)	416,378	401,536	386,555	370,765	362,541
	번식우 두수	223,616	217,451	210,079	202,285	210,806
	가임암소 두수	252,058	244,707	236,049	225,742	218,875
	2세 이상 암소두수	184,134	178,075	172,309	164,208	159,704
	미경산 도축두수	10,452	9,257	9,128	9,315	8,645
	암소 평균도축산차	2.4	2.5	2.5	2.6	2.7
	암소 평균 도축개월령	52.0	53.0	53.4	54.0	54.9
20~50 미만	사육 두수(연말)	643,893	650,188	663,047	678,138	702,147
	번식우 두수	311,638	315,967	328,355	342,397	366,447
	가임암소 두수	343,863	352,269	363,440	373,646	385,493
	2세 이상 암소두수	256,114	261,484	271,695	280,047	289,095
	미경산 도축두수	14,930	13,616	13,320	13,895	13,810
	암소 평균도축산차	2.5	2.6	2.6	2.8	2.8
	암소 평균 도축개월령	52.7	53.9	54.5	55.8	56.1
50~100 미만	사육 두수(연말)	672,560	692,147	718,119	748,394	809,300
	번식우 두수	288,966	306,959	322,464	341,960	380,597
	가임암소 두수	320,709	335,563	353,201	374,502	403,631
	2세 이상 암소두수	238,941	251,752	266,183	282,881	304,328
	미경산 도축두수	17,759	16,317	15,778	16,669	18,011
	암소 평균도축산차	2.5	2.6	2.7	2.8	2.9
	암소 평균 도축개월령	52.8	54.1	54.5	55.3	55.9
100두 이상	사육 두수(연말)	1,046,498	1,081,259	1,146,408	1,222,619	1,314,973
	번식우 두수	373,407	397,503	424,363	457,023	494,547
	가임암소 두수	417,808	431,006	466,151	497,532	533,860
	2세 이상 암소두수	310,560	318,580	345,476	369,709	397,951
	미경산 도축두수	33,855	33,866	32,299	36,575	39,487
	암소 평균도축산차	2.5	2.5	2.6	2.7	2.8
	암소 평균 도축개월령	51.6	52.0	52.5	52.9	53.1

* 번식우 기준 : 한우 가임암소 중 번식용 암소

* 가임암소 기준 : 15개월령 이상 암소(프리마틴 제외)

* 자료산출 : 연도말(12월 31일) 기준 (단, 번식우의 경우 12월 1일 기준)

참고 4

한우 암소 산차별 도축 동향

(단위 : 천 두, %)

구분		1월	2월	3월	4월	5월	6월	7월	8월	9월	10월	11월	12월	계
'16년	계	47	20	27	29	28	27	25	38	31	26	26	30	354
	미경산	11 (22.6)	5 (23.8)	6 (22.8)	7 (23.2)	6 (22.6)	6 (22.4)	5 (21.9)	9 (22.1)	7 (23.2)	6 (21.8)	6 (21.6)	6 (21.5)	80 (22.4)
	1산차	11 (23.4)	5 (23.0)	6 (23.4)	7 (23.1)	7 (23.4)	6 (23.2)	6 (22.7)	8 (21.8)	7 (22.1)	5 (20.9)	5 (20.3)	6 (20.2)	79 (22.3)
	2산차	12 (24.7)	5 (24.2)	6 (24.0)	7 (23.9)	7 (24.6)	6 (23.9)	6 (24.1)	9 (23.7)	7 (24.1)	6 (23.4)	6 (24.5)	7 (24.0)	86 (24.1)
	3산차	8 (16.6)	3 (16.5)	4 (16.5)	5 (16.3)	5 (16.2)	4 (16.7)	4 (17.4)	7 (17.7)	5 (17.2)	5 (19.2)	5 (19.3)	6 (19.9)	62 (17.4)
	4산차	3 (6.5)	1 (6.2)	2 (6.9)	2 (6.8)	2 (6.7)	2 (7.0)	2 (7.3)	3 (7.7)	2 (7.3)	2 (8.0)	2 (7.7)	2 (7.8)	25 (7.1)
	5산차	3	1	2	2	2	2	2	3	2	2	2	2	23
	이상	(6.2)	(6.3)	(6.4)	(6.6)	(6.6)	(6.9)	(6.5)	(6.9)	(6.0)	(6.8)	(6.6)	(6.7)	(6.5)
'17년	계	39	18	25	29	27	26	26	31	48	20	26	28	340
	미경산	9 (22.2)	5 (25.1)	6 (24.0)	7 (22.9)	6 (22.6)	6 (22.4)	6 (21.9)	7 (22.1)	10 (21.2)	5 (24.2)	5 (20.5)	6 (20.4)	76 (22.3)
	1산차	8 (21.3)	4 (21.7)	5 (20.8)	6 (21.1)	6 (21.3)	5 (20.9)	5 (20.6)	6 (20.6)	10 (20.8)	4 (19.8)	5 (20.2)	6 (20.2)	71 (20.8)
	2산차	9 (23.7)	4 (22.4)	6 (22.5)	7 (23.1)	6 (22.9)	6 (22.9)	6 (22.9)	7 (22.4)	11 (23.0)	4 (22.3)	6 (23.4)	6 (22.5)	78 (22.9)
	3산차	7 (19.0)	3 (17.7)	5 (18.5)	5 (18.3)	5 (18.2)	5 (18.2)	5 (18.2)	6 (18.2)	9 (19.1)	4 (18.5)	5 (19.9)	6 (20.1)	64 (18.7)
	4산차	3 (7.5)	1 (7.2)	2 (7.5)	2 (7.8)	2 (7.9)	2 (8.3)	2 (8.6)	3 (9.1)	4 (8.7)	2 (8.5)	2 (8.8)	3 (9.4)	28 (8.3)
	5산차	2	1	2	2	2	2	2	2	3	1	2	2	24
	이상	(6.4)	(5.9)	(6.7)	(6.8)	(7.0)	(7.2)	(7.8)	(7.5)	(7.1)	(6.6)	(7.1)	(7.4)	(7.0)
'18년	계	39	24	21	27	28	24	27	28	36	25	24	28	330
	미경산	8 (21.2)	5 (22.4)	5 (21.8)	6 (23.4)	6 (21.6)	5 (22.1)	6 (21.8)	6 (22.2)	8 (22.2)	6 (22.6)	5 (21.4)	6 (21.7)	73 (22.0)
	1산차	8 (21.0)	5 (21.9)	5 (21.4)	6 (21.8)	6 (21.7)	5 (21.1)	5 (20.3)	6 (20.3)	7 (20.4)	5 (19.4)	5 (19.8)	5 (18.8)	68 (20.6)
	2산차	9 (22.4)	5 (22.4)	5 (22.3)	6 (21.1)	6 (22.1)	5 (21.8)	6 (21.8)	6 (21.8)	8 (22.1)	5 (21.6)	5 (22.3)	6 (22.8)	73 (22.0)
	3산차	8 (19.4)	4 (18.1)	4 (18.1)	5 (17.6)	5 (17.4)	4 (18.0)	5 (17.9)	5 (17.8)	6 (17.8)	5 (18.5)	4 (18.4)	5 (18.6)	60 (18.2)
	4산차	3 (8.9)	2 (8.6)	2 (9.1)	2 (8.9)	3 (9.1)	2 (9.0)	3 (9.5)	3 (9.3)	3 (9.1)	2 (9.3)	2 (8.9)	3 (9.1)	30 (9.0)
	5산차	3	2	2	2	2	2	2	2	3	2	2	3	27
	이상	(7.1)	(6.7)	(7.4)	(7.3)	(8.1)	(8.1)	(8.8)	(8.7)	(8.3)	(8.5)	(9.2)	(9.1)	(8.1)

구분		1월	2월	3월	4월	5월	6월	7월	8월	9월	10월	11월	12월	계
19년	계	45	14	23	29	27	25	29	39	26	26	24	34	342
	미경산	10	4	5	7	6	6	7	9	7	6	5	8	79
		(22.2)	(25.8)	(22.7)	(23.7)	(23.1)	(22.3)	(22.6)	(22.6)	(25.2)	(22.7)	(22.4)	(22.9)	(23.0)
	1산차	9	3	4	6	5	5	6	8	5	5	5	6	66
		(19.8)	(20.8)	(19.3)	(20.0)	(20.5)	(19.9)	(19.6)	(19.1)	(19.5)	(17.9)	(18.6)	(18.0)	(19.4)
	2산차	10	3	5	6	6	5	6	8	5	6	5	7	72
		(22.4)	(21.2)	(21.7)	(21.2)	(21.4)	(20.9)	(20.7)	(20.8)	(20.4)	(21.3)	(20.9)	(20.7)	(21.2)
	3산차	8	2	4	5	5	4	5	7	5	5	5	6	61
		(18.4)	(16.5)	(17.7)	(17.1)	(17.3)	(17.6)	(17.5)	(18.1)	(17.2)	(18.5)	(18.7)	(18.9)	(17.9)
20년	4산차	4	1	2	3	2	2	3	4	2	3	2	3	31
		(8.8)	(7.7)	(9.2)	(8.9)	(8.8)	(9.3)	(9.6)	(9.3)	(8.7)	(9.5)	(9.3)	(9.2)	(9.1)
	5산차	4	1	2	3	2	2	3	4	2	3	2	3	32
		(8.3)	(8.1)	(9.4)	(9.1)	(8.9)	(9.9)	(10.0)	(10.1)	(9.0)	(10.1)	(10.0)	(10.2)	(9.5)
	이상													
	계	37	21	26	29	29	32	28	30	41	22	25	28	346
	미경산	8	5	6	7	7	7	7	7	10	6	6	7	82
		(22.7)	(23.9)	(23.6)	(24.6)	(23.5)	(23.4)	(24.0)	(24.1)	(23.6)	(25.3)	(23.9)	(24.0)	(23.8)
	1산차	7	4	5	6	5	6	5	5	7	4	4	5	63
		(19.4)	(18.6)	(19.9)	(19.7)	(18.6)	(18.6)	(18.4)	(17.6)	(17.4)	(17.3)	(16.6)	(16.7)	(18.2)
	2산차	8	4	5	6	6	6	6	6	8	5	5	6	71
		(21.3)	(20.5)	(20.3)	(20.3)	(20.8)	(20.1)	(20.0)	(20.4)	(20.7)	(20.7)	(20.3)	(20.3)	(20.5)
	3산차	7	4	5	5	5	5	5	5	7	4	5	5	61
		(18.5)	(18.3)	(17.2)	(16.9)	(17.1)	(17.2)	(17.2)	(17.1)	(17.9)	(17.6)	(18.2)	(18.2)	(17.6)
	4산차	3	2	2	2	3	3	3	3	4	2	2	3	32
		(8.8)	(9.0)	(8.4)	(8.6)	(9.5)	(9.5)	(9.3)	(9.4)	(9.3)	(9.0)	(9.4)	(9.5)	(9.1)
	5산차	3	2	3	3	3	4	3	3	5	2	3	3	37
		(9.4)	(9.7)	(10.7)	(9.9)	(10.6)	(11.1)	(11.1)	(11.4)	(11.0)	(10.1)	(11.7)	(11.2)	(10.7)

* 자료산출 : 도축일 기준

* 괄호 안의 수치는 구성비(%)임